



Znak: BAG.0411.1.2024

Starostwo Powiatowe w Elku
W P Ł Y N Ę Ł O
dn. 27 -06- 2024
L.dz. zal.
podpis



Starostwo Powiatowe w Elku
Marszałka J. Piłsudskiego 4
19-300, Elk
Wpłynęło dn. 2024-06-27



L.dz.14184.2024

Wg rozdzielnika

Państwowe Gospodarstwo Wodne Wody Polskie, Nadzór Wodny w Grajewie, w związku z obowiązkiem wynikającym z zapisów art. 250 ust. 10 ustawy z dnia 20 lipca 2017r. Prawo Wodne (Dz. U. z 2023r. poz. 1478) przedstawia roczne sprawozdanie z podejmowanych działań za rok 2023.

KIEROWNIK

Małgorzata Zyskowska

Otrzymują:

1. Starostwo Powiatowe w Grajewie, ul. Strażacka 6B, 19-200 Grajewo
2. Starostwo Powiatowe w Mońkach, ul. Juliusza Słowackiego 5a, 19-100 Mońki
3. Starostwo Powiatowe w Elku, ul. Józefa Piłsudskiego 4, 19-300 Elk
4. Starostwo Powiatowe w Pisz, ul. Warszawska 1, 12-200 Pisz
5. PGW Wody Polskie Zarząd Zlewni w Augustowie, ul. 29 Listopada 5, 16-300 Augustów
6. a/a



Państwowe
Gospodarstwo Wodne
Wody Polskie

**Państwowe Gospodarstwo
Wodne
Wody Polskie
Nadzór Wodny w Grajewie
ul. Etcka 7
19-200 Grajewo**

**SPRAWOZDANIE Z DZIAŁAŃ PODEJMOWANYCH
NA TERENIE
NADZORU WODNEGO W GRAJEWIE
NA OBSZARACH POWIATÓW GRAJEWO, MOŃKI,
EŁK, KOLNO, PISZ, ŁOMŻA
ZA ROK 2023**

25 czerwiec 2024 rok

Spis treści:

1. Podstawa prawna sprawozdania.
2. Obszar działania Nadzoru Wodnego wraz z mapą i krótką charakterystyką.
3. Zestawienie gmin znajdujących się na terenie działania Nadzoru Wodnego.
4. Zakres prac wykonanych na terenie działania Nadzoru Wodnego.
5. Ilość i rodzaj spraw prowadzonych przez Nadzór Wodny.

1. Podstawa prawna sprawozdania.

W związku z obowiązkiem wynikającym z zapisów art. 250 ust. 10 ustawy z 20 lipca 2017 r. Prawo wodne (Dz. U. z 2023 r. poz. 1478) przedstawiam Radzie Powiatu roczne sprawozdanie z działań podejmowanych w roku 2023, na terenie powiatów Grajewo, Mońki, Elk, Kolno, Pisz, Łomża, przez Państwowe Gospodarstwo Wodne Wody Polskie, Regionalny Zarząd Gospodarki Wodnej w Białymstoku, Zarząd Zlewni w Augustowie, **Nadzór Wodny w Grajewie.**

Do podstawowych zadań Nadzoru Wodnego należy w szczególności:

- a) prowadzenie Biura Obsługi Klienta (BOK) oraz biura podawczego w zakresie właściwości nadzoru wodnego,
- b) prowadzenie postępowań administracyjnych w zakresie zgłoszeń wodnoprawnych,
- c) prowadzenie postępowań administracyjnych w sprawach dotyczących zwolnienia od zakazu grodzenia nieruchomości przyległych do publicznych śródlądowych wód powierzchniowych,
- d) załatwianie skarg i wniosków, oraz prowadzenie ich rejestru,
- e) monitorowanie sytuacji na rzekach i ciekach naturalnych oraz informowanie Zarządu Zlewni o zagrożeniach w sytuacji wystąpienia ekstremalnych zjawisk hydrologicznych, prowadzenie współpracy z Centrum Operacyjnym Ochrony Przeciwpowodziowej RZGW,
- f) opiniowanie przekroczenia cieków, przepustów, lokalizacji budynków, wylotów z kanalizacji, stawów, ujęć wody, zbiorników wodnych i innych obiektów,
- g) dokonywanie okresowych przeglądów wód i urządzeń wodnych,
- h) współudział w przygotowywaniu planu w zakresie utrzymania wód, urządzeń wodnych, usuwania szkód oraz uzyskiwania wymaganych prawem decyzji pozwalających na prowadzenie prac utrzymaniowych,
- i) dokonywanie odczytów wskazań urządzeń pomiarowych,
- j) utrzymywanie i eksploatacja urządzeń wodnych oraz cieków naturalnych będących własnością Skarbu Państwa - PGW Wody

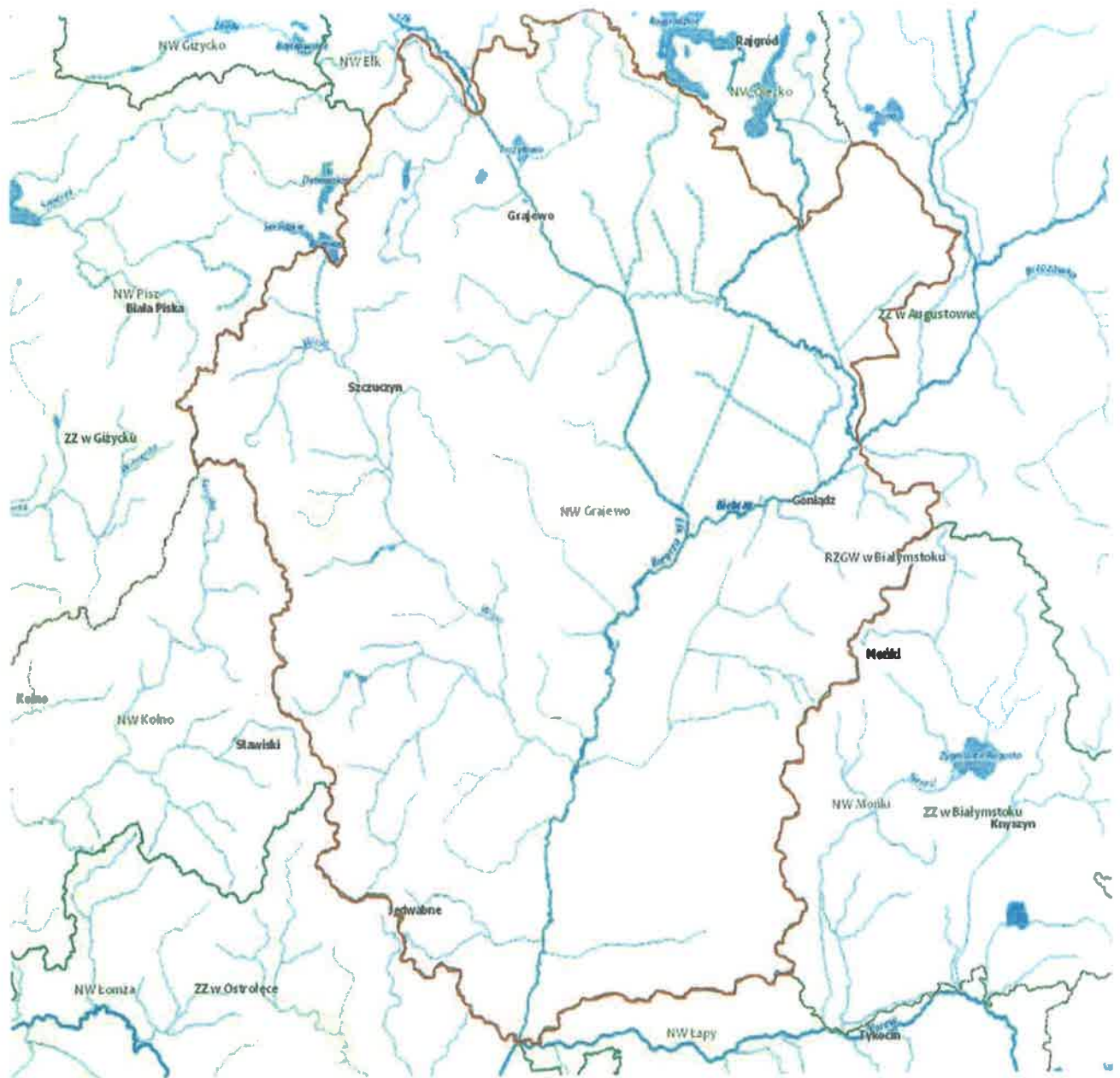
Polskie oraz ich nadzór nad realizacją prac wykonywanych przez firmy zewnętrzne,

- k) współpraca z jednostkami samorządowymi oraz organami odpowiedzialnymi za ochronę środowiska i gospodarkę wodną w zakresie właściwości nadzoru wodnego,
- l) zapewnienie oznakowania, utrzymywania i kontroli szlaków żeglugowych na śródlądowych drogach wodnych,
- m) współudział w zakresie nadzoru nad wykonywaniem obowiązków użytkowników obwodów rybackich,
- n) współpraca w akcji powodziowej i szacowaniu szkód powodziowych,
- o) administrowanie obiektami nadzoru wodnego.

2. Obszar działania Nadzoru Wodnego wraz z mapą i krótką charakterystyką.

Nadzór Wodny w Grajewie obejmuje swoim zasięgiem część powiatów Grajewo, Mońki, Ełk, Kolno, Pisz, Łomża. Całkowita powierzchnia obszaru objęta zasięgiem NW Grajewo wynosi ok. 1985 km².

Długość cieków na terenie administrowanym przez NW Grajewo wynosi 348 km w tym 50,9 km kanałów, 185 szt. budowli w tym : 85 szt. budowli piętrzących, 70 szt. budowli komunikacyjnych i 30 szt. innych tj. (stopnie, progi) oraz 5 szt. jezior o łącznej powierzchni 183,91ha.



3. Zestawienie gmin znajdujących się na terenie działania Nadzoru Wodnego.

Zarząd Zlewni	Nadzór Wodny	Powiat	Gmina
Zarząd Zlewni w Augustowie	Grajewo	Grajewo	Grajewo
			Wąsosz
			Radziłów
			Szczuczyn
			cz. Rajgród
		Mońki	cz. Goniądz
			cz. Trzcianne
			cz. Mońki
		Elk	cz. Prostki
		Kolno	cz. Grabowo
			cz. Stawiski
		Pisz	cz. Biała Piska
		Łomża	cz. Jedwabne
cz. Przytuły			
cz. Wizna			

4. Zakres prac wykonanych na terenie działania NW GRAJEWO

Lp.	Gmina	Nazwa zrealizowanego zadania	Opis zadania	Wartość wykonanych prac
1	Grajewo	Konserwacja rzek i kanałów	Rz. Binduga – 11,5km (konserwacja bieżąca) K. Odpływowy – eksploatacja 1 szt. bud. piętrzącej K. Kuwaski – 2,3 km (konserwacja bieżąca) - eksploatacja 1szt. budowli piętrzącej Ciek A - 1,6 km (konserwacja bieżąca) K. Rudzki - 5,4 km (konserwacja bieżąca) - eksploatacja 2szt. budowli piętrzących Rz. Elk - 12,3 km (konserwacja bieżąca)	
2	Rajgród	Konserwacja rzek i kanałów	K. Kuwaski – 8,9 km (konserwacja bieżąca) - eksploatacja 4szt. budowli piętrzących Rów spod Stoczka – 7,1 km (konserwacja bieżąca)	

			Ciek A – 4,6 km (konserwacja bieżąca) - eksploatacja 7szt. budowli piętrzących	
3	Szczuczyn	Konserwacja rzek		
4	Wąsosz	Konserwacja rzek	Rz. Wissa – 4,1 km (konserwacja bieżąca)	
5	Radziłów	Konserwacja rzek	Rz. Wissa – 20,3 km (konserwacja bieżąca) Rz. Matlak – 12,3 km (konserwacja bieżąca) - 1 szt. (eksploatacja budowli)	
6	Goniądz	Konserwacja rzek	Rz. Gołda – 8,6 km (konserwacja bieżąca) Rz. Boberka - 2,3 km (konserwacja bieżąca)	
7	Trzcianne	Konserwacja rzek	Rz. Kosódka – 5,7 km (konserwacja bieżąca)	
8	Mońki	Konserwacja rzek	Rz. Kosódka – 3,2 km (konserwacja bieżąca)	
9	Prostki	Konserwacja rzek	Rz. Etk - 4,6 km (konserwacja bieżąca) Rz. Różanica - 16,2 km (konserwacja bieżąca)	
10	Biała Piska	Konserwacja rzek		
			Ogółem; 131,0 km - konserwacja bieżąca 17 szt. - eksploatacja bud. Piętrzących	449.976,17zł.

5. Ilość spraw wpływających i prowadzonych przez Nadzór Wodny

Podstawa prawna: Prawo wodne z 20 lipca 2017 r. Dz. U. 2023. poz. 1478

Kwartał	Zgody wodnoprawne na podstawie art. 397 ust. 3 pkt 3 (w związku z art. 240 ust. 5 pkt 1)	Ilość spraw wpływających do NW (wnioski, skargi, inne)
I	38 szt.	38
II	53 szt.	54
III	34 szt.	47
IV	7 szt.	92
ROCZNIE	132 szt.	231

Grajewo dn. 25.06.2024r.

KIEROWNIK

Małgorzata Zyskowska