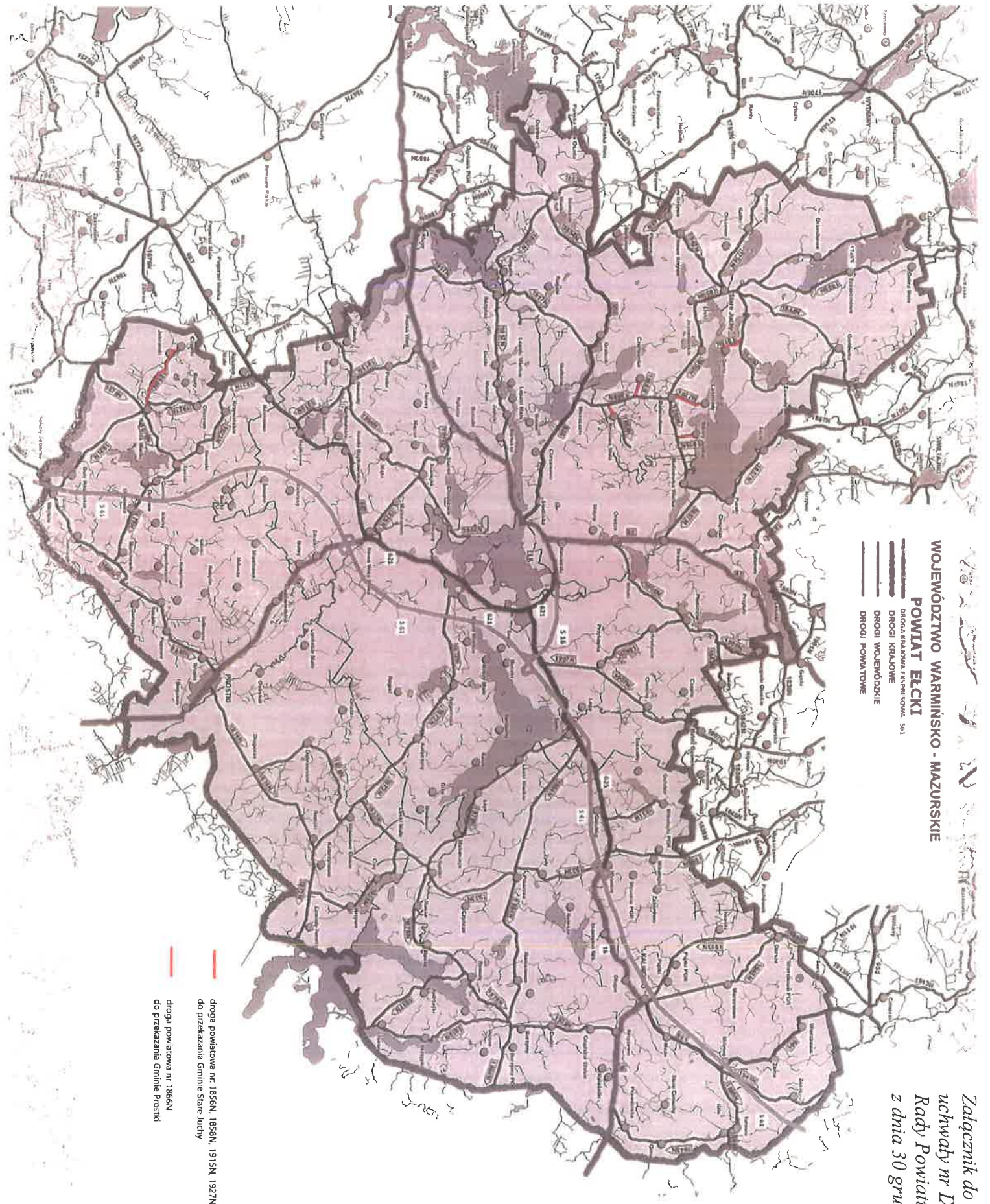


Załącznik do  
uchwały nr IX.82.2024  
Rady Powiatu Elckiego  
z dnia 30 grudnia 2024 r.

### WOJEWÓDZTWO WARMIŃSKO - MAZURSKIE

### POWIAT ELCKI

- DROGA KRAJOWA ESTRADEJONNA N/1
- DROGI KRAJOWE
- DROGI WOJEWÓDZKIE
- DROGI POWIATOWE



—— droga powiatowa nr 1856N, 1858N, 1915N, 1927N, 1929N  
do przekazania Gminie Stare Lucy

—— droga powiatowa nr 1866N  
do przekazania Gminie Prostki